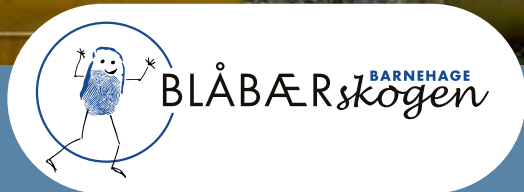


Årsplan & kalender

2024/2025



Blåbærskogen Barnehage, Hvelven 34, 3510 HØNEFOSS
T: 32103150 - E: blaabaerskogen@blaabaerskogen.no



Praktisk informasjon

Blåbærskogen barnehage er åpen mandag til fredag, fra kl 07.00 til kl 16.30.

Barnehagen har en 9-timers regel, som innebærer at barnas oppholdstid ikke må overskride 9 timer pr. dag.

Vi har åpent hele sommeren. Vi holder stengt alle helligdager, samt julaften (24. desember), nyttårsaften (31. desember) og onsdag før påske. I romjulen har vi åpent hver dag fra kl 08.00 til kl 16.00, og det samme gjelder mandag og tirsdag i påskeuken.

Vi har 5 planleggingsdager i året, hvor barnehagen holder stengt. Kontakt gjerne daglig leder på telefon, eller kom innom på besøk hvis dere har spørsmål om barnehagen vår

Planleggingsdager:

Torsdag 15. august 2024
Fredag 16. august 2024
Fredag 11. oktober 2024
Torsdag 2. januar 2025
Fredag 30. mai 2025

OBS: Onsdag 16. april holder barnehagen også stengt

Andre arrangementer:

- Barnehagens bursdag mandag 25. november
- Nissefest onsdag 4. desember
- Lucia fredag 13. desember
- Karneval onsdag 19. februar
- Påskecafe torsdag 10. april
- Sommerfest i barnehagen onsdag 4. juni
- Avslutningsfest for Ørner og Bjørner onsdag 11. juni

INNHOOLD



Praktisk informasjon.....	2
Velkommen til Blåbærskogen barnehage!	3
Visjonen vår: Blåbærskogen barnehage -Et godt sted å være for alle!	3
Årsjul	4
Lek	5
Lekemiljø	6
Den autoritative voksenrollen	8
Vennskap	10
Livsmestring og psykisk helse	12
Friluftsliv og utetid	14
Å begynne i barnehagen.....	16
Overgang innad i barnehagen	16
Overgang barnehage – skole	16
Samarbeid mellom barnehage og hjem	18
Kosthold	18
Demokrati og fellesskap.....	20
Barns medvirkning	22
Prosjektarbeid	22
Læring	24
Danning.....	24
Planlegging – dokumentasjon – evaluering	26
Samarbeidspartnere	28
Smittevern og hygiene	30
Fagområdene i rammeplanen	32

VELKOMMEN TIL

Blåbærskogen barnehage!

Blåbærskogen barnehage er en privat, foreldreid andelsbarnehage, som åpnet dørene i november 2003. Alle foreldre eier en andel ved at de kjøper seg inn når de får barnehageplass. Vi har et eierstyre der det sitter fire foreldrerrepresentanter valgt av foreldrene, og en ansattrepresentant valgt av de ansatte (jf. Barnehagens vedtekter).

Barnehagen drives med et ideelt, ikke økonomisk formål der driften er regulert gjennom lov om barnehager, rammeplan for barnehagens innhold og oppgaver og vedtekter for andelslaget og barnehagen.

Blåbærskogen barnehage består av 4 avdelinger.

Skrukketrollet og Tusenbeinet tar vare på barna som er fra 1 til 3 år. På begge disse avdelingene er det 12 barn og 4 årsverk.

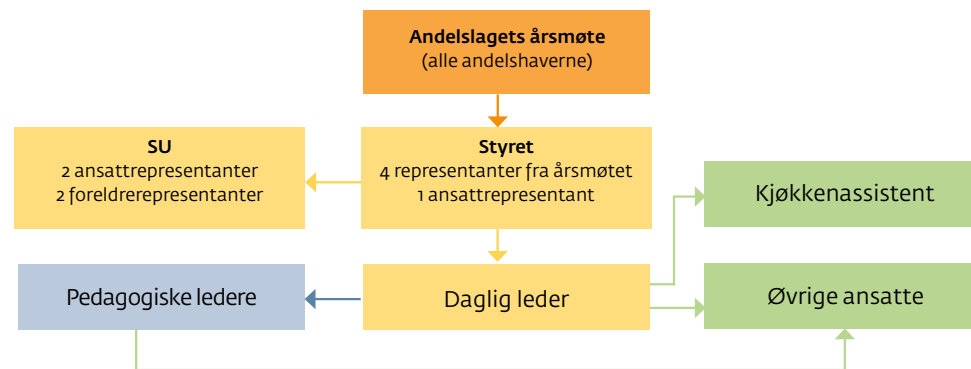
Marihøna og Edderkoppen er avdelingene for barna fra 3 år og opp til skolestart. På disse avdelingene er det 18 barn og 3 årsverk. Selv om barnehagen vår består av 4 avdelinger er vi opptatt av at vi er én barnehage. Dere som foreldre skal møte den samme pedagogikken uavhengig av hvilken avdeling deres barn går på. Avdelingene samarbeider tett i hverdagen, og både store og små skal få bli kjent med hverandre på tvers av avdelingene.

I vår barnehage er vi opptatt av faglighet, og de voksne som jobber hos oss er dyktige, engasjerte og faglig sterke personer som alltid ønsker det beste for barna.

Ønsker du å vite mer om oss kan du besøke vår hjemmeside;

www.blaabaerskogen.barnehage.no

Følg oss på Facebook! «Blåbærskogen barnehage»



VISJONEN VÅR:

BLÅBÆRSKOGEN BARNEHAGE

– et godt sted å være for alle

I vår visjon legger vi at barn og voksne som av ulike grunner oppholder seg i barnehagen vår, skal oppleve at de blir tatt imot, sett, hørt og at de er betydningsfulle og viktige. Blåbærskogen barnehage skal være et trygt og godt sted å komme til for både store og små. For å oppnå dette har vi i Blåbærskogen et ekstra fokus på; gode relasjoner, lek og foreldresamarbeid.

GODE RELASJONER – er viktig for alle og er grunnleggende for alt vi gjør i barnehagen. Vi er avhengige av å ha gode relasjoner til hverandre for å kunne ha et positivt klima i barnehagen, for å ta andres perspektiver på en god måte og for å kunne sette grenser for oss selv og andre.

LEK er barns livsverden, uavhengig av funksjonsnivå. Leken må gis tid og vernes om og skal være det barna bruker mest tid på i Blåbærskogen. Lek bidrar til glede, mestring, utfordringer og den gir tilgang til fellesskapet.

FORELDRESAMARBEID settes høyt hos oss. Vi har tydelige forventninger til foreldrene i vår barnehage, og etterstreber et samarbeid preget av dialog, åpenhet og ærlighet. Foreldrene er barnehagens viktigste samarbeidspartner, og sammen er vi ansvarlig for barnas trivsel i barnehagen.





Årshjul

Barnehagens pedagogiske årshjul legger noen felles føringer for hva vi har fokus på i de ulike månedene. Hva avdelingene velger å fylle temaene med er opp til de selv, men vi er alltid gode til å dele ideer og tanker med hverandre.





Lek

«Barnehagen skal bidra til at alle barn kan oppleve glede, humor, spenning og engasjement gjennom lek – alene og sammen med andre» R-17

I Blåbærskogen barnehage skal lek være barnas hovedaktivitet. I den nordiske barnehagetradisjonen har den frie leken hatt en sentral plass som ble ytterligere tydeliggjort gjennom FNs barnekonvensjon hvor artikkel 31 slår fast at: *alle barn har rett til å leke*. Den leken som barnekonvensjonen gir rett til, er den som for barn representerer forlystelse, moro og fornøyelse for sin egen skyld, altså den frie leken.

Leken er både psykisk og fysisk helsefremmende. Den skaper engasjement, fryd, trivsel, spenning, nysgjerrighet, utfordring, tilhørighet, samhold og fellesskap. Det er derfor viktig at lekens egenverdi anerkjennes og blir gitt tid og rom til i barnehagen.

Nyere forskning viser at risikoleken er truet. Risikolek kan beskrives som fysisk lek som innebærer spenning, uforutsigbarhet og risiko, og hvor barnet i verste fall kan skade seg som ytterste konsekvens. Klatring, lekeslåsning og lek som inneholder stor fart faller inn under risikolek. Forskere ved Dronning Mauds Minne høgskole har funnet at voksne i sin iver etter å beskytte barna fra «farlige situasjoner og skader» frarøver barn viktig erfaringer og utvikling.

For at barn skal kunne bli selvstendige og robuste trenger de å få utfordre seg selv og erfare risikosituasjoner gjennom lek.



Lekemiljø

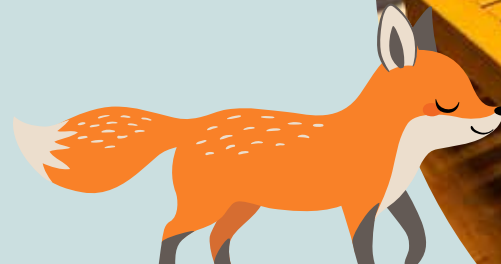
De voksne spiller en viktig rolle i arbeidet med lekemiljøet, de må være aktivt til stede og ha kunnskap om hva barna liker å leke med.

Fleksible lekemiljøer åpner opp for mange ulike måter å både leke og tenke på. De senere årene har vi i større og større grad fylt barnehagen med udefinert lekemateriell. Med udefinert materiell mener vi materiell som ikke gir noen forhåndsbestemt føring på hvordan barna skal bruke det, og som derfor krever at barna tenker annerledes, nytt, kreativt og innovativt. Jo mindre en leke gjør, jo mer kan barna gjøre med den. Når vi kombinerer rør, kasser, korker og gamle skatter med mer tradisjonelle leker som er sortert og systematisert, legger vi til rette for de kreative prosessene hos barna.

Fleksibilitet, møteplasser, mengde og materialer er grunnleggende prinsipper som vi tar utgangspunkt i når vi lager fleksible lekemiljøer i vår barnehage. Med bakgrunn i vår teoretiske og praktiske kunnskap om lek tar vi bevisste romlige og materielle valg for utforming av det fysiske miljøet.

For å ivareta barnas behov i leken trenger vi rom der materiell og inventar enkelt kan flyttes på, enten skyves til siden, eller plasseres sentralt. Slik gir vi barna mulighet til å sette i gang, styre og strukturere sin egen lek. Den store gevinsten ved fleksible rom er at vi kan åpne opp for flere ulike måter å leke på, flere måter å være sammen på og flere måter å se og forstå hverandre på. Det er rett og slett rom for flere måter å være menneske på!

Inspirerende og inkluderende lekemiljøer utgjør på mange måter nøkkelen. Nøkkelen til vennskap, gode relasjoner og livsmestring.



August 2024

	MANDAG	TIRSDAG	ONSDAG	TORSDAG	FREDAG	LØRDAG	SØNDAG
31				1	2	3	4
32	5	6	7	8	9	10	11
33	12	13	14	15 Planleggingsdag	16 Planleggingsdag	17	18
34	19 Nytt barnehageår starter!	20	21	22	23	24	25
35	26	27	28	29	30	31	



Den autoritative voksenrollen

Forskning på verdensbasis viser at den autoritative voksenrollen, med fokus på å bygge gode relasjoner, bidrar til å fremme positiv atferd og hemme negativ atferd hos barn.

En autoritativ voksen viser omsorg og varme ovenfor barnet, samtidig som den er tydelig. Krav og kontroll til barnet skal gis i et klima preget av varme og tillit. Den varme og tillitsfulle relasjonen er derfor grunnleggende for å kunne utøve den autoritative voksenrollen.

Forskning viser at barn som møtes av autoritative voksne er mer selvstendig og har bedre selvtillit. De møter verden på en positiv måte og er mer motiverte i det de driver med. Mye tyder på at dersom barnehage og hjem drar i samme autoritative retning vil dette få en sterk og positiv påvirkning på viktige livsområder hos barna.

I barnehagen bruker vi blant annet Banking time som metode for å skape gode relasjoner. Banking time handler om å skape situasjoner hvor man kan utvikle en særlig god atmosfære mellom barnet og den voksne, som igjen danner grunnlaget for en positiv relasjon. Alle barn vil profitere på slike situasjoner, men for barn som av ulike årsaker har utfordringer, vil det være en ekstra viktig verdi. Innholdet i Banking time skal være lystbetont.

Tips:

Slik gjennomfører du

BANKING TIME med barnet ditt hjemme

Sett av 15-20 minutter og la barnet velge en aktivitet dere skal gjøre sammen. I denne perioden skal du vie all oppmerksomhet mot barnet og aktiviteten. Husk å legge vekk telefon og annet som kan ta bort oppmerksomheten fra barnet. Avtalt banking time er ikke avhengig av om barnet har oppført seg som ønsket eller ikke, og skal gjennomføres som avtalt.

Lykke til!



September 2024

	MANDAG	TIRSDAG	ONSDAG	TORSDAG	FREDAG	LØRDAG	SØNDAG
35							1
36	2	3	4	5	6	7	8
37	9	10	11	12	13	14	15
38	16	17	18	19	20	21	22
39	23	24	25	26	27	28	29
40	30						

Vennskap

«Sosial kompetanse er en forutsetning for å fungere godt sammen med andre og omfatter ferdigheter, kunnskaper og holdninger som utvikles gjennom sosialt samspill.» R17.

For at barna i Blåbærskogen barnehage skal kunne bygge vennskap og bli en aktiv del av fellesskapet i barnehagen, trenger de sosial kompetanse. Denne kompetansen handler om å kunne kommunisere og samhandle godt med andre i forskjellige situasjoner. Barna må utvikle og videreutvikle et sett av ferdigheter som; selvfølelse, empati, selvhevdelse og selvkontroll. Forskning viser at barns evne til å etablere vennskap i stor grad avhenger av deres sosiale kompetanse.

Et barn som samhandler godt med andre, kan både tilpasse seg fellesskapet og være en synlig deltaker som hevder sin plass. Målet er at alle skal kunne ta initiativ og kontakt med andre barn og voksne i barnehagen vår, og opprettholde vennskap. Da kan barna utvikle trygghet og respekt for både seg selv og andre.



Oktober 2024

	MANDAG	TIRSDAG	ONSDAG	TORSDAG	FREDAG	LØRDAG	SØNDAG
40		1	2	3	4	5	6
41	7	8	9	10	11 Planleggingsdag	12	13
42	14	15	16	17	18	19	20
43	21	22	23	24	25	26	27
44	28	29	30	31			



Livsmestring og psykisk helse

Livsmestring handler først og fremst om de positive kreftene i barns liv. Positive erfaringer sammen med autoritative voksne og andre barn fremmer trivsel og livsglede her og nå, samtidig som det bidrar til robusthet som gjør barna bedre i stand til å tåle livets opp- og nedturer. Robusthet handler om motstandskraft, om barnets livsmot og evne til å stole på seg selv. Det handler om å ikke gi opp. Robuste barn er trygge på seg selv fordi de har lært å mestre motgang (Schultz Jørgensen, 2023).

Livsmestring og god psykisk helse betyr ikke fravær av motgang, for motgang er en del av det å være menneske. Rammepånet sier at barn skal få støtte i å mestre motgang, håndtere utfordringer og bli kjent med egne og andres følelser. Barn skal rett og slett støttes i det å være menneske (Styd, 2022).


En viktig faktor i arbeidet med dette er evnen til selvregulering. Selvregulering handler om de ferdighetene og holdningene som bidrar til å regulere og håndtere følelser og atferd. En enkel måte å forklare dette på er at barnet lærer å tenke før det handler, eller det å styre handlingen slik at både en selv og andre profitterer på det.

Det er mange faktorer i et barns liv som bidrar til psykisk helse og livsmestring. Vi mener gode relasjoner, positive følelser, støtte til regulering av negative følelser og mestring er de viktigste ingrediensene. Arbeidet med relasjonene mellom voksne og barn og barna imellom er sentralt for å utvikle og sikre barna et godt psykososialt barnehagemiljø. Blåbærskogen barnehage har utviklet en egen handlingsplan for barns psykososiale barnehagemiljø som beskriver hvilke tiltak som iverksettes dersom barn blir utsatt for krenkende atferd eller mobbing.

Livet er ikke bare noe som skal mestres, men leves – på godt og vondt og behandles med ydmykhet og respekt underveis. (Melvold, 2019)



November 2024

	MANDAG	TIRSDAG	ONSDAG	TORSDAG	FREDAG	LØRDAG	SØNDAG
44					1	2	3
45	4	5	6	7	8	9	10
46	11	12	13	14	15	16	17
47	18	19	20	21	22	23	24
48	25  Barnehagens bursdag	26	27	28	29	30	

Friluftsliv og utetid

Friluftsliv har verdi for barn som et sted for lek, opplevelser, mestring, inntrykk og utforskning. Studier viser at barn som får god tid til å være ute er mer kreative, har bedre helse og har bedre sosiale evner. Allikevel er barn i dag stadig mindre ute i nærmiljøet og naturen.

Barnehagen har et viktig ansvar for å gi barn gode opplevelser ute året rundt. I rammeplanen for barnehagen står det at; *«personalet skal legge til rette for mangfoldige naturopplevelser og bruke naturen som arena for lek, undring, utfordring og læring».* (R-17)

Vi ønsker at barna i Blåbærskogen skal være mye ute, både i barnehagen og på tur. Barna utnytter det rike mangfoldet i naturen og de stadige forandringene

som naturen byr på, og inkluderer dette i leken. Naturen gir en naturlig og variert invitasjon til lek og utforskning og skogen er den perfekte lekeplass med utfordringer for barn i alle aldre.

Vi har vårt eget lille område innenfor barnehagens gjerde som vi kaller Lilletoppen. Med trær å klatre i og skogbunn som underlag ser vi at dette området innbyr til utfordrende motorisk lek. På høyden ovenfor barnehagen ligger Storetoppen hvor vi har vår egen lavvo. Dette er et av våre faste turmål. Her er barna kjent og de kan bruke energien sin på å leke, ha det gøy og utforske naturen i trygge omgivelser.

På Storetoppen kan vi lage mat både ute og inne, enten på bålpanna utenfor lavvoen eller inne på vedovnen.



Desember 2024



	MANDAG	TIRSDAG	ONSDAG	TORSDAG	FREDAG	LØRDAG	SØNDAG
48							1
49	2	3	4  Nissefest	5	6	7	8
50	9	10	11	12	13 	14	15
51	16	17	18	19	20	21	22
52	23	24 <i>God jul!</i> Julaften	25 1. juledag	26 2. juledag	27 Barnehagen har åpent fra 08.00 til 16.00	28	29
1	30 Barnehagen har åpent fra 08.00 til 16.00	31 Nyttårsaften					



Å begynne i barnehagen

«Barnehagen skal i samarbeid med foreldrene legge til rette for at barnet kan få en trygg og god start i barnehagen» R17

I Blåbærskogen ser vi det som svært viktig at barnet får en god start i barnehagen. Det viktigste for små barns tilvenning er å være bevisst på deres grunnleggende behov for trygghet, tilhørighet og forutsigbarhet. Samtidig skal de få være nysgjerrige og lekende utforskere. Barn trenger tid og ro til å bli kjent med barnehagen sammen med foreldrene.

Kjent personale og gjentakelse av de samme aktivitetene vil være med på å bygge trygghet i barnet. Det er også viktig at foreldrene sørger for rolige ettermiddager hjemme og at barnet får nok søvn i denne perioden. God kommunikasjon mellom foreldre og barnehagen er helt avgjørende for en god barnehagestart. Forskning

viser at barn trenger 4-5 måneder på å finne sin plass i barnehagen og på å bli helt trygt. I Blåbærskogen barnehage oppfordrer vi til å sette av god tid til tilvenning. Vi ønsker at tilvenningen skal skje på en fleksibel og avslappende måte, tilpasset barnets behov og reaksjoner.

Overgang innad i barnehagen

Vi har gode rutiner for bytte av avdeling innad i barnehagen. I forkant av byttet bruker vi 3 tilvenningsdager hvor barna kommer på besøk og øver seg på å være på den nye avdelingen. Vi legger også opp til å være mye sammen på tvers av avdelingene, både ute og inne de siste månedene før overgangen. I tillegg er alle de voksne som jobber i barnehagen kjente ansikter for barna.

Overgang barnehage – skole

«Barnehagen skal i samarbeid med foreldre og skolen legge til rette for at barn skal få en trygg og god overgang fra barnehage til skole.» R17 Det siste året i barnehagen skal være et spennende år. Barna skal få mulighet til å glede seg til skolestart og oppleve en sammenheng mellom barnehagen og skolen. Gjennom året legger vi til rette for at skolestarterne våre får utvikle kunnskap, erfaringer og ferdigheter som vil gi de et godt grunnlag for å begynne på skolen. Det er også viktig at vi lager en god avslutning på barnehagelivet og at barna føler seg klare for noe nytt. Vi skal gi dem tro på egne evner og motivere dem for skolestart. Ringerike kommune har utarbeidet retningslinjer for overgang mellom barnehage og skole som vi følger. Se også Blåbærskogens egen plan for det siste året i barnehagen på barnehagens nettsider.



Januar 2025

	MANDAG	TIRSDAG	ONSDAG	TORSDAG	FREDAG	LØRDAG	SØNDAG
1			1 1. nyttårsdag	2 Planleggingsdag	3	4	5
2	6	7	8	9	10	11	12
3	13	14	15	16	17	18	19
4	20	21	22	23	24	25	26
5	27	28	29	30	31		

Samarbeid barnehage - hjem

Det er foreldrene i barnehagen som er vår viktigste samarbeidspartner. Samarbeidet mellom barnehagen og hjemmet skal alltid ha barnets beste som mål, og sammen er vi ansvarlige for barnas trivsel i barnehagen.

Vi i Blåbærskogen barnehage ønsker et tett og godt foreldresamarbeid. Vi har 2 foreldresamtaler i året. Foreldre kan når som helst ønske foreldresamtale i tillegg til de to som er fastsatt fra barnehagens side, og vi kan noen ganger også ha behov for foreldresamtaler utover disse to. Både barnehagen og Ringerike kommune kan bistå med veiledning rundt små og store utfordringer i foreldrehverdagen.

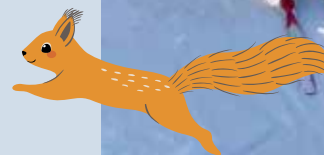
Ta gjerne kontakt med oss dersom dere ønsker samtale eller veiledning. Se Ringerike kommunes hjemmeside for mer info om deres lavterskeltilbud.

Av foreldrene i vår barnehage forventer vi at de leser informasjon som blir sendt ut, og at dere informerer oss dersom det har skjedd ting i barnets liv som påvirker barnehagehverdagen. Vi ønsker også at dere foreldre gir oss tilbakemelding dersom det er ting dere opplever at vi kan bli bedre på, eller ting dere synes vi allerede er gode på. Foreldrene kan også henvende seg til barnehagens styre eller SU med saker som angår barnehagen.

Kosthold

Et sunt og variert kosthold er viktig for utvikling av god psykisk og fysisk helse. Vi i Blåbærskogen barnehage er opptatt av å gi barna gode måltidsopplevelser og skape gode kostholdsvaner fra tidlig alder. Vi følger nasjonale retningslinjer gitt av helsedirektoratet for matservering i barnehagen. Det er viktig for oss at den maten vi serverer er god og næringsrik, og at den er bra for små kropper som er i utvikling.

Vi har en kjøkkenassistent som lager og forbereder maten til oss. Maten vi serverer er i stor grad laget fra bunn av, og vi har et bevisst forhold til hvilke råvarer vi bruker. Når vi spiser måltidene våre i barnehagen, er vi opptatt av fellesskapet og de gode samtalene ved matbordet. Måltidene skal oppleves positive for alle, og de voksne tar aktivt del i hvert måltid.



Februar 2025

	MANDAG	TIRSDAG	ONSDAG	TORSDAG	FREDAG	LØRDAG	SØNDAG
5						1	2
6	3	4	5	6 Samenes nasjonaldag	7	8	9
7	10	11	12	13	14	15	16
8	17	18	19  Karneval	20	21	22	23
9	24	25	26	27	28		



Demokrati og fellesskap

«Økt mangfold og individualisering gir behov for demokratiforståelse, respekt for forskjeller og positive holdninger til å leve sammen i fellesskap» R17.

Vi ønsker at barna i Blåbærskogen barnehage skal få en tidlig forståelse for hva det vil si, og hvordan det føles, å være en del av et større fellesskap. Barna skal ha like muligheter til å bli hørt og sett, og vi skal oppfordre dem til å delta aktivt i fellesskapet. Vi skal legge til rette for at barna kan være prøvende og nysgjerrige til omverdenen. Videre skal vi bidra til å legge grunnlaget for selvstendig, ansvarlig og modig deltakelse i et demokratisk fellesskap, sett ut ifra barnets alder og modenhet. Målet er at vi skal gi barna i Blåbærskogen barnehage en tidlig forståelse for de verdier og normer som ligger til grunn for det samfunnet vi lever i.



Mars 2025

	MANDAG	TIRSDAG	ONSDAG	TORS DAG	FREDAG	LØRDAG	SØNDAG
9						1	2
10	3	4	5	6	7	8	9
11	10	11	12	13	14	15	16
12	17	18	19	20	21	22	23
13	24	25	26	27	28	29	30
14	31						

Barns medvirkning

«Alle barn har rett til å si meningen sin, og deres mening skal bli tatt på alvor.» - FNs barnekonvensjon

I Blåbærskogen barnehage skal hvert barn kunne påvirke og ha innflytelse på egen hverdag. Vi må se på hvert barn som selvstendige individer, der det er viktig å anerkjenne og respektere alle uttrykksformer og behov. Vi må kunne bekrefte og svare på de ulike uttrykkene på en god og tydelig måte, slik at barna opplever at de blir tatt på alvor. De må føle seg sett og hørt, og forstå at de er viktige og har innflytelse på egen barnehagehverdag.

Hos oss skal vi på hver avdeling tilpasse planer og opplegg ut ifra det enkelte barn og gruppas forutsetninger, alder og behov. Det blir personalets ansvar å legge til rette for gode samtaler i fellesskap.

Å ta barns medvirkning på alvor, forutsetter god kommunikasjon mellom barna og personalet, og mellom personalet og foreldre.

Prosjektarbeid

Noe av det pedagogiske arbeidet i Blåbærskogen barnehage er prosjektbasert. Prosjektarbeid er et arbeid med et tema eller et fenomen der hensikten er å skape en arena for utforskning, fordypning og forståelse.

Prosjektarbeid handler om å skape en felles historie som binder barnegruppa sammen – en historie som pirrer barnas og ansattes nysgjerrighet, undring og lyst til å delta. Et slikt arbeid styrker leken, anerkjenner barns teorier, tanker og ideer – og bidrar til et inkluderende fellesskap (STYD).

Tema for årets prosjektarbeid, utarbeides i løpet av høsten.



April 2024

	MANDAG	TIRSDAG	ONSDAG	TORSDAG	FREDAG	LØRDAG	SØNDAG
14		1	2	3	4	5	6
15	7	8	9	10 Påskecafé	11	12	13
16	14 Åpent 8-16	15 Åpent 8-16	16 Påskestengt	17 Skjærtorsdag	18 Langfredag	19	20 1. påskedag
17	21 2. påskedag	22	23	24	25	26	27
18	28	29	30				



Læring som konsekvens av lek

Barnehagen skal fremme læring ved at barna får oppleve et stimulerende miljø som støtter deres lyst til å leke, utforske, lære og mestre (R17). Barnehagen skal bidra til et læringsfelleskap hvor utvikling i all hovedsak skjer gjennom lek. I den frie leken utvikles barnet, og læring er en åpenbar konsekvens. Barna skal få medvirke til egen utvikling. Da må de voksne være tett på og fange opp barnas interesser, og delta aktivt i lek og undring sammen med de.

Danning

Danning er en livslang prosess som blant annet handler om å utvikle evnen til å reflektere over egne handlinger og væremåte. Gjennom danning legges grunnlaget for barns allsidige utvikling. Barna skal bli møtt av anerkjennende voksne som støtter og gir rom for nysgjerrighet og undring til omverdenen.



Mai 2025

	MANDAG	TIRSDAG	ONSDAG	TORSDAG	FREDAG	LØRDAG	SØNDAG
18				1 Arbeidernes dag	2	3	4
19	5	6	7	8	9	10	11
20	12	13	14	15	16	17  Grunnlovsdag	18 1. pinsedag
21	19 2. pinsedag	20	21	22	23	24	25
22	26	27	28	29 Kristi Himmelfartsdag	30 Planleggingsdag	31	

Planlegging – dokumentasjon – evaluering


Alle i barnehagen deltar i planleggingen av vårt arbeid. Dette gjøres gjennom planleggingsdager, personalmøter, avdelingsmøter, assistentmøter og ledermøter. Disse dagene henter vi enten inspirasjon fra eksterne aktører, eller vi jobber internt i barnehagen. Vi er opptatt av å ikke ha for mange planer, da det er viktig for oss at barna får medvirke i sin egen barnehagehverdag, jf. Rammepåplanen for barnehagene. Det er barnehagens ledergruppe som er hovedansvarlig for at planene er i tråd med gjeldende krav, lover og forskrifter.

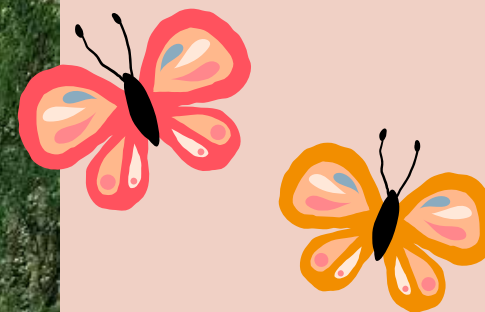
Pedagogene har hovedansvaret for at det pedagogiske arbeidet blir dokumentert. Noe av dokumentasjonen får dere foreldre gjennom barnehagens hjemmeside **www.blaabaerskogen.barnehage.no** hvor dere kan logge dere inn på «mine sider» (Kidplan).

Annen pedagogisk dokumentasjon blir brukt til faglig refleksjon og veiledning blant personalet. Vi bruker også jevnlig møtetid på å evaluere det vi gjør sammen med barna, og den daglige kontakten med foreldregruppa er også viktig i forbindelse med evaluering.



Juni 2025

	MANDAG	TIRSDAG	ONSDAG	TORS DAG	FREDAG	LØRDAG	SØNDAG
22							1
23	2	3	4 Sommerfest 	5	6	7	8
24	9	10	11 Avslutningsfest for Ørner og Bjørner	12	13	14	15
25	16	17	18	19	20	21	22
26	23	24	25	26	27	28	29
27	30						



Samarbeidspartnere

Barnehagen samarbeider med barneverntjenesten ved at vi har en lovfestet meldeplikt når det er grunn til å tro at et barn blir mishandlet i hjemmet eller det foreligger andre former for omsorgssvikt, jf. barnevernloven § 6-4 og av barnehageloven § 22 annet ledd.

Barnehagen samarbeider også med PPT (Pedagogisk psykologisk tjeneste). PPT skal bistå barnehager og skoler i arbeidet med tilpasset opplæring, og de kan veilede barnehagen i arbeidet med barn som trenger spesiell oppfølging. De kan også være med å observere og kartlegge, da de har sertifisering til å utføre andre type kartlegginger enn oss. Dere som foreldre vil alltid bli involvert om dette skal skje. I barnehagen hender det også at vi har besøk av spesialpedagoger. Spesialpedagogene er knyttet til Spesialpedagogisk team i Ringerike kommune og jobber med barn med særskilte behov som har fått innvilget timer til ekstra støtte i barnehagen.

Barnehagen kan ta kontakt med helsesøster ved spørsmål ang. kosthold, vaksinasjon og generelt angående helse. Barnehagen er også en del av et fagteam som består av barneverntjenesten, PPT og helsestasjonen. Dette er et lavterskeltilbud hvor vi kan løfte opp saker anonymt. I tillegg samarbeider vi med de skolene som barna i vår barnehage sokner til.

Juli 2025

	MANDAG	TIRSDAG	ONSDAG	TORSDAG	FREDAG	LØRDAG	SØNDAG
27		1	2	3	4	5	6
28	7	8	9	10	11	12	13
29	14	15	16	17	18	19	20
30	21	22	23	24	25	26	27
31	28	29	30	31			





Smittevern og hygiene

Barn som går i barnehage, er mer utsatt for infeksjoner enn andre barn. Smittespredning i barnehagen skjer hovedsakelig gjennom direkte eller indirekte kontaktsmitte og antakelig i mindre grad gjennom dråpesmitte. En viss smittespredning vil alltid kunne forkomme i barnehagen.

Blåbærskogen barnehage skal driftes på en slik måte at risiko for smittsomme sykdommer blir så liten som mulig. God håndhygiene er den viktigste regelen for å forebygge smittsomme sykdommer, og personalet skal være oppdatert på hva som kjennetegner de ulike smittsomme sykdommene, og tiltak i forhold til disse. Barna i Blåbærskogen barnehage vasker alltid hender før måltider og etter toalettbesøk samt etter utelek.

Leker vaskes regelmessig og de voksne bruker engangshansker ved bleieskift og ved kontakt med kroppsvæsker. Stelleområdet og badet, samt mye berørte punkter vaskes med såpe og vann daglig. Vi følger retningslinjer gitt av folkehelseinstituttet og kommuneoverlegen når det kommer til sykdom.



August 2025

	MANDAG	TIRSDAG	ONSDAG	TORSDAG	FREDAG	LØRDAG	SØNDAG
31					1	2	3
32	4	5	6	7	8	9	10
33	11	12	13	14	15	16	17
34	18	19	20	21	22	23	24
35	25	26	27	28	29	30	31



Fagområdene i rammeplanen

Barnehagepersonalet skal også sørge for å ha fokus på de ulike fagområdene som er nedfelt i rammeplanen. Utfordringene her vil blant annet bestå i hvordan leken skal forholde seg til fagområdene. Lekens rolle kan ikke være til for fagområdene, disse må derimot bidra til å fylle leken, til å mangfoldiggjøre den og til å inspirere barna til kreativitet og utfoldelse. Det er da barna lærer, det er da de utvikler sin selvfølelse og det er da de opplever glede.

KOMMUNIKASJON, SPRÅK OG TEKST

- Utvikle språkkompetanse og språkforståelse
- Rim, regler, sanger, litteratur og tekst
- Opplevelse av ulike språk og dialekter



KUNST, KULTUR OG KREATIVITET

- Formingsaktiviteter med ulike materialer
- Kreative prosesser og uttrykk



KROPP, BEVEGELSE, MAT OG HELSE

- Sansse, oppleve, leke og lære med kroppen som utgangspunkt
- Bevegelsesglede og matglede
- Veksling mellom aktivitet og hvile
- Fysisk og psykisk helse





NATUR, MILJØ OG TEKNOLOGI

- Naturen som leke- og læringsarena
- Naturvern
- Bidra til bærekraftig utvikling



ANTALL, ROM OG FORM

- Størrelse, tall, mengde og former
- Utvikle romforståelse gjennom å sanse med egen kropp



ETIKK, RELIGION OG FILOSOFI

- Refleksjon og forståelse
- Grunnleggende normer og verdiger
- Likheter og ulikheter
- Respekt



NÆRMILJØ OG SAMFUNN

- Oppleve, utforske og erfare eget nærmiljø, samfunnet og verden
- Trygg ferdsel og orientering
- Samisk kultur



